

## Le sentier du littoral

Intégré au GR 51, le sentier du littoral présente des espaces naturels d'une diversité écologique et d'une qualité paysagère exceptionnelles.

## ATTENTION : coronavirus



**SOYONS RESPONSABLES**  
POUR NOTRE SANTÉ  
ET CELLE DES AUTRES

- > **Télécharger.** [L'arrêté municipal n°395.2020 portant ouverture au public des plages de la Commune de Martigues pour la saison estivale 2020.](#)
- > **Télécharger.** [L'arrêté préfectoral du 29 mai autorisant la navigation de plaisance et les activités nautiques pour l'ensemble du département , ainsi que les accès aux plages dans certaines communes des Bouches du Rhône.](#)



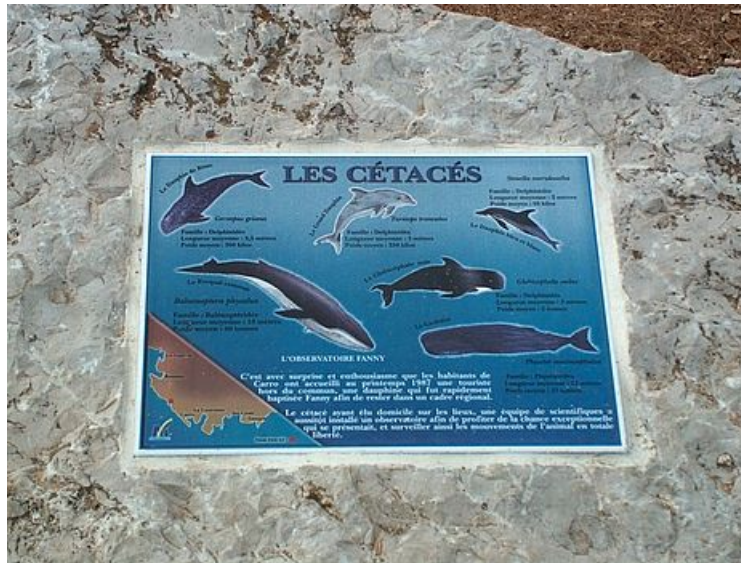
*Sentier du littoral*

Ce sentier à vocation de balade familiale de 15 kilomètres présente un échantillon des richesses de notre patrimoine, il est jalonné de 42 panneaux didactiques donnant des informations sur :

- > L'écologie marine : les oursins, les cétacés, les bivalves, l'herbier de Posidonie...
- > L'écologie terrestre : la dune, les effets des embruns, les plantes halophiles...
- > La géologie : les fossiles, les vasques...

- › La géologie : les carrières romaines, les épaves de navires...
- › L'histoire : le débarquement de la Duchesse du Berry, le mur de la Méditerranée...
- › Les activités humaines : le sémaphore, le port de pêche...

## Panorama



Sentier du littoral - Panneau "Les cétacés"



Sentier du littoral - Panneau "sentier pédagogique"





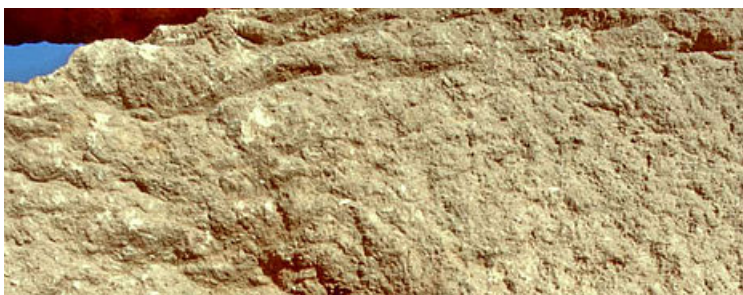
Sentier du littoral – Bord de mer



Sentier du littoral – Bord de mer



Sentier du littoral – Chapelle de Sainte-Croix





*Sentier du littoral - Port de Carro*



*Sentier du littoral - Phare de La Couronne*

# Informations pratiques

- > e bonnes chaussures, une casquette, un sac à dos et surtout une gourde vous seront très utiles, même pour une simple balade.
- > Utilisez les sentiers balisés le plus possible. Évitez de cueillir des plantes et capturer des animaux, afin de conserver intact ce biotope inestimable que vous allez découvrir. Soyez certains qu'une jolie photographie marque plus le souvenir qu'une vieille fleur desséchée.
- > L'accès aux massifs forestiers est réglementé suivant la saison. Renseignez-vous avant d'emprunter les sentiers intérieurs.
- > Enfin, aussi bien pour notre environnement que pour votre sécurité, n'allumez pas de feu.

## La plongée sous-marine

- > Visites guidées possibles, contactez [l'Office de Tourisme \(http://www.martiques-tourisme.com/\)](http://www.martiques-tourisme.com/).
- > Calme et sérénité vous attendent sur des sites pittoresques et charmeurs où l'eau limpide invite à la baignade et à la plongée.



Plongée sous-marine - Vue des fonds marins de la Côte Bleue

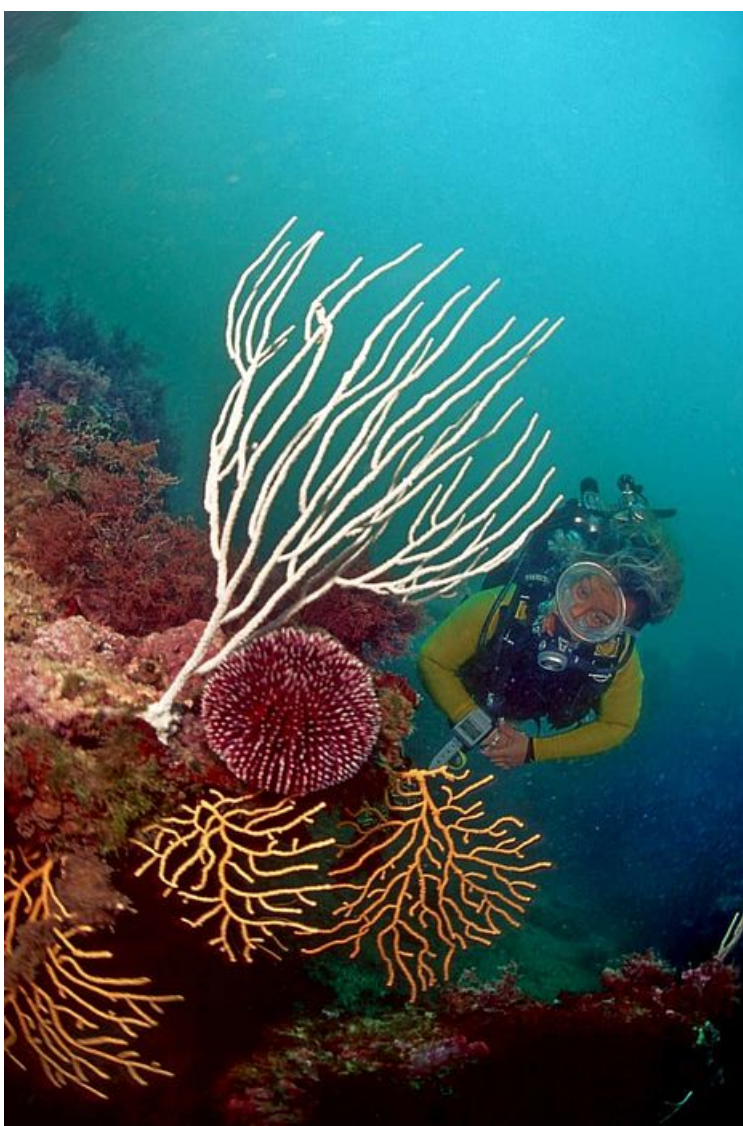


Plongée sous-marine - Vue des fonds marins de la Côte Bleue





*Plongée sous-marine - Vue des fonds marins de la Côte Bleue*



*Plongée sous-marine - Vue des fonds marins de la Côte Bleue*

Ce site utilise des cookies pour favoriser votre navigation et enrichir les contenus qui vous sont proposés.  
Vous pouvez néanmoins les désactiver à tout moment si vous le souhaitez.

✓ OK, tout accepter

Personnaliser