

# Profil de vulnérabilité des eaux de baignade

Date de révision du profil : Mai 2019  
Date d'actualisation de la fiche : Mai 2019

# Baignade de Martigues Anse de Bonnieu



## Caractéristiques de la zone de baignade

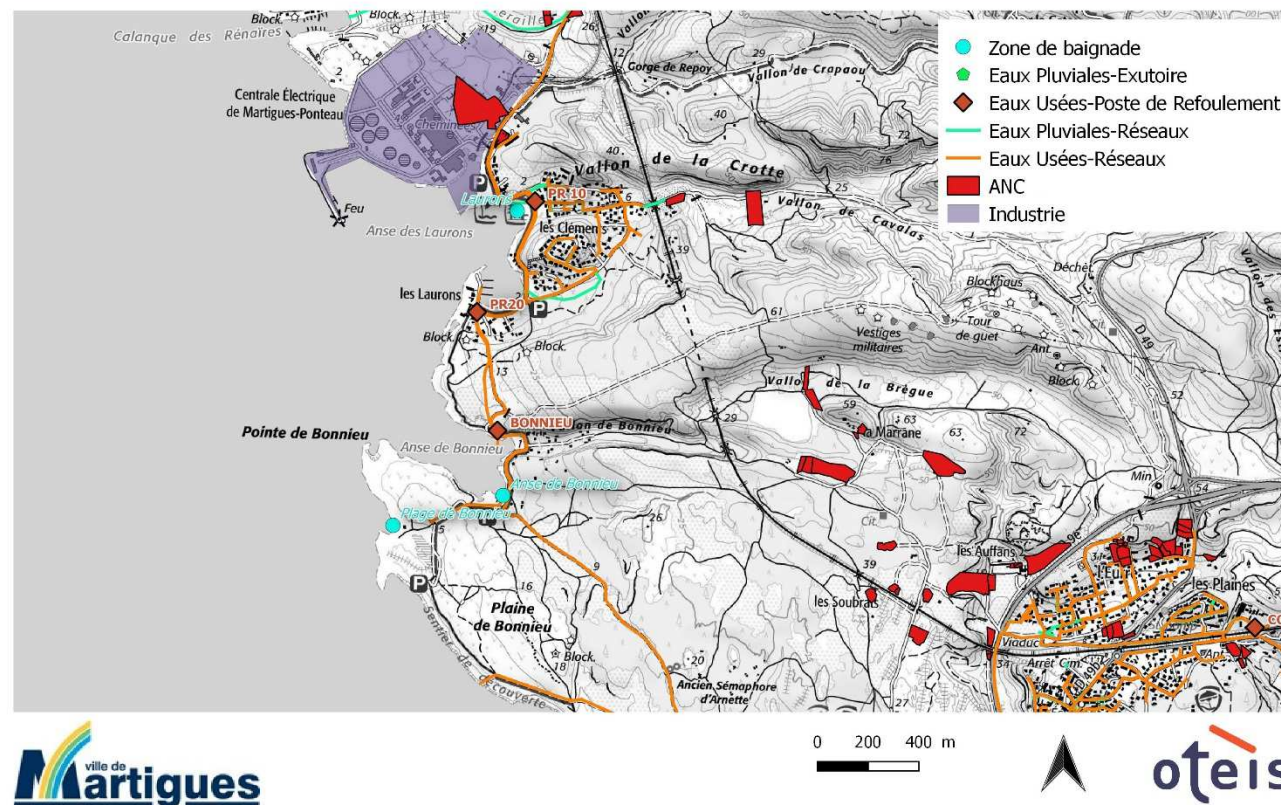
Nom baignade : Anse de Bonnieu  
Commune : Martigues  
Département : Bouches-du-Rhône  
Région : Sud-PACA  
Responsable baignade : le Maire  
Surveillance baignade : -  
Saison balnéaire : 1er juin au 15 septembre  
Nature plage : Sable  
Dimension plage : 50 x 15 m

## Carte de la zone de baignade



## Localisation des sources potentielles de pollution

### Bonnieu - Sources potentielles de pollution



Profils de vulnérabilité des zones de baignade et de loisir nautique

## Mesures de gestion

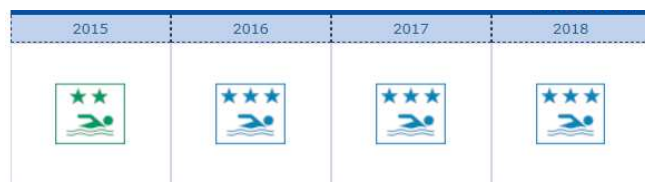
Sources potentielles de pollution	Impact	Indicateurs suivis	Mesures de gestion / Procédures	Plans d'actions / Préconisations
Poste de relevage d'eaux usées	Modéré et ponctuel	Panne technique ou coupure électrique Déversement du poste de relevage	1. Télégestion du PR 2. Fermeture si analyse non conforme 3. Adaptation du planning de prélèvement et contre-analyse rapide	Installation d'un capteur de surverse. Fiabilisation du poste de relevage. Améliorer le refoulement dans secteur Bonnieu
Exutoire pluvial	Modéré et ponctuel	Météo France : 1. Niveau orange confirmé 2. Météo rouge confirmé	1. Vigilance météo 2. Fermeture si analyse non conforme 3. Adaptation du planning de prélèvement et contre-analyse rapide	Déconnecter les surfaces actives Quantification du rejet en temps de pluie
Navigation et mouillage	Modéré mais rare	Nombreux bateaux au mouillage : Rejet d'eaux grises ou noires Accident et fuite hydrocarbures	1. Surveillance du site 2. Fermeture si analyse non conforme 3. Adaptation du planning de prélèvement et contre-analyse rapide	Prévention auprès des marins et navigateurs Communication sur la pompe à eaux noire gratuite

## Épisodes de pollutions des 5 dernières années

Date	Type de pollution	Origine	Fermeture de la baignade	Durée
13/08/2014	Microbiologique	Pluie (ruissellement, rejet pluvial et surverse)	Oui (préventive)	2 jours
12/08/2015	Microbiologique	Sanitaire (Suspicion dépôts dans le réseau pluvial, Lessivage, Déjections animales)	Oui (préventive)	1 jour
13/08/2016	Nappe suspecte	Sanitaire (Suspicion pollution due à des rejets d'eaux usées d'un bateau)	Oui (préventive)	2 jours
28/06/2017	Microbiologique	Pluie (ruissellement, rejet pluvial et surverse)	Oui (préventive)	2 jours
16/07/2018	Microbiologique	Fortes pluies (ruissellement et rejet pluvial)	Oui (préventive)	1 jour
09/08/2018	Microbiologique	Fortes pluies (ruissellement et rejet pluvial)	Oui (préventive)	1 jour
13/08/2018	Microbiologique	Fortes pluies (ruissellement et rejet pluvial)	Oui (préventive)	2 jours

## Qualité bactériologique des eaux de baignade

### Directive 2006/7/CE



★★★★ Excellent    ★★★ Bon    ★★ Suffisant  
★ Insuffisant    Insuffisamment de prélèvements    Pas de classement en raison de changements ou classement pas encore possible

Les résultats des dernières analyses sont disponibles sur : <http://baignades.sante.gouv.fr>

## Hiérarchisation des sources de pollution

1. Surverse du Poste de refoulement (PR10)
  2. Rejet pluviaux (exutoire, ruissellement)
  3. Navigation et mouillage
  4. Rejets industriels à proximité
  5. Présence animalière
- Absence de prolifération de phytoplancton toxique

