

# Profil de vulnérabilité des eaux de baignade

Date de révision du profil : Mars 2019  
Date d'actualisation de la fiche : Mars 2019

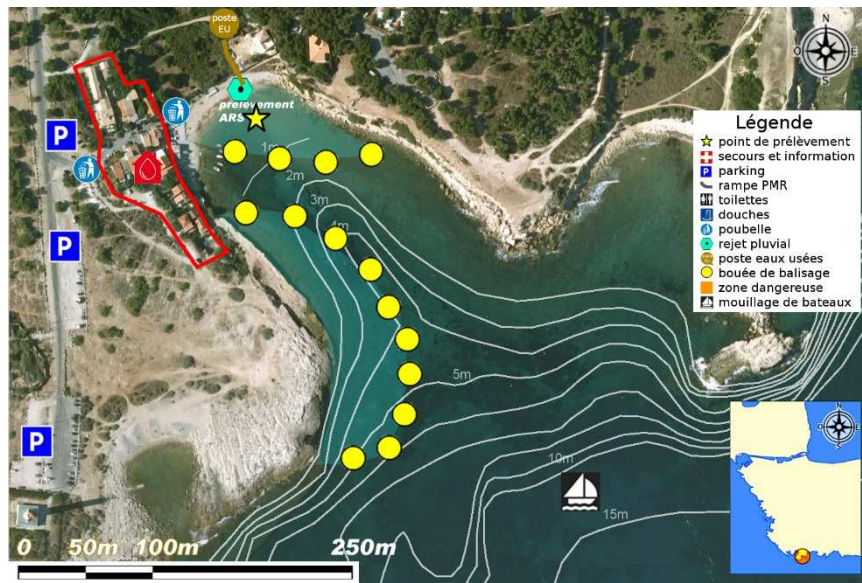
# Baignade de Martigues Anse de Couronne-Vieille



## Caractéristiques de la zone de baignade

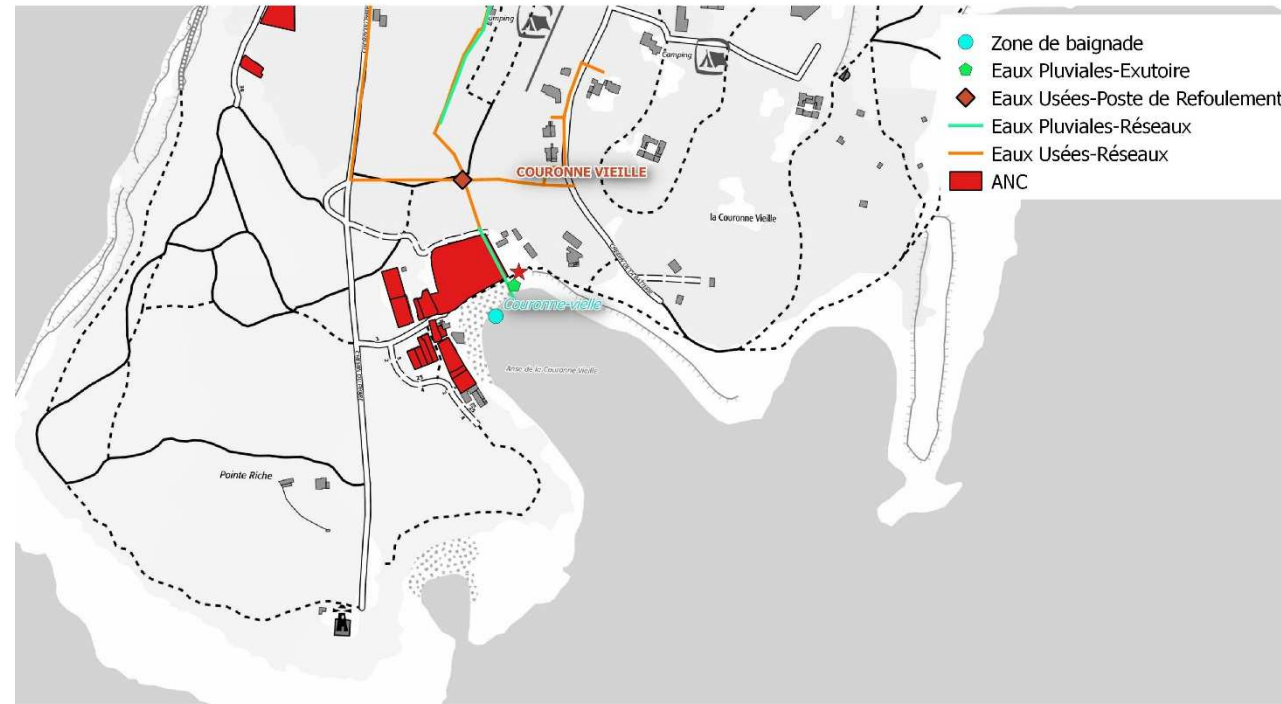
Nom baignade : Anse de Couronne-vieille  
Commune : Martigues  
Département : Bouches-du-Rhône  
Région : Sud-PACA  
Responsable baignade : le Maire  
Surveillance baignade : -  
Saison balnéaire : 1er juin au 15 septembre  
Nature plage : Sable grossier  
Dimension plage : 80 x 15 m

## Carte de la zone de baignade



## Localisation des sources potentielles de pollution

Couronne-vieille - Sources potentielles de pollution



## Mesures de gestion

Sources potentielles de pollution	Impact	Indicateurs suivis	Mesures de gestion / Procédures	Plans d'actions / Préconisations
Poste de relevage d'eaux usées	Modéré et ponctuel	Panne technique ou coupure électrique Surverse du poste de relevage	1. Télégestion du PR 2. Fermeture si analyse non conforme 3. Adaptation du planning de prélèvement et contre-analyse rapide	Installation d'un capteur de surverse. Fiabilisation du poste de relevage.
Exutoire pluvial	Modéré et ponctuel	Météo France : 1. Niveau orange confirmé 2. Météo rouge confirmé	1. Vigilance météo 2. Fermeture si analyse non conforme 3. Adaptation du planning de prélèvement et contre-analyse rapide	Quantification du rejet en temps de pluie
ANC	Modéré et chronique	Rejet direct d'effluents Non-conformité des installations	1. Vérification du SPANC 2. Fermeture si analyse non conforme	Raccordement du quartier au réseau collectif

## Épisodes de pollutions des 5 dernières années

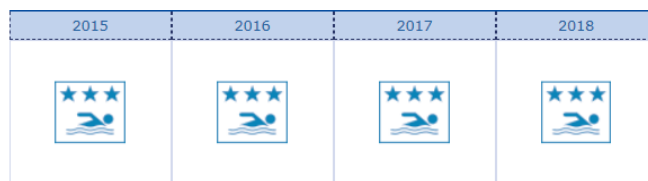
Date	Type de pollution	Origine	Fermeture de la baignade	Durée
13/08/2014	Microbiologique	Pluie (ruissellement, rejet pluvial et surverse)	Oui (préventive)	2 jours
28/06/2017	Microbiologique	Pluie (ruissellement, rejet pluvial et surverse)	Oui (préventive)	2 jours
16/07/2018	Microbiologique	Fortes pluies (rejet pluvial et ruissellement)	Oui (préventive)	1 jour
09/08/2018	Microbiologique	Fortes pluies (rejet pluvial, surverse et ruissellement)	Oui (préventive)	1 jour
13/08/2018	Microbiologique	Fortes pluies (rejet pluvial, surverse et ruissellement)	Oui (préventive)	2 jours

## Hiérarchisation des sources de pollution

1. Surverse du Poste de refoulement (PR Couronne)
  2. Rejet pluviaux (ruissellement)
  3. ANC non conforme
  4. Navigation et mouillage
  5. Présence animalière (déjections)
- Absence de prolifération de phytoplancton toxique

## Qualité bactériologique des eaux de baignade

Directive 2006/7/CE



★★★★ Excellent
★★★ Bon
★★ Suffisant
★ Insuffisant
Insuffisamment de prélèvements
Pas de classement en raison de changements ou classement pas encore possible

Les résultats des dernières analyses sont disponibles sur : <http://baignades.sante.gouv.fr>

