



Service  
développement  
numérique

## Petit tutoriel Utiliser Internet pour les cours à la maison et enregistrer ses sites favoris avec Edge

1/7

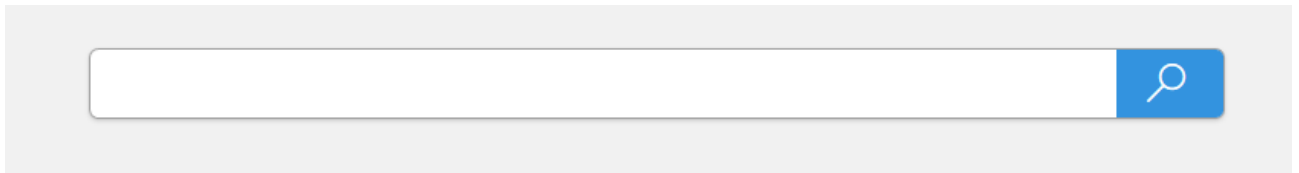
### Ouvrir son navigateur Internet

→ Cliquez deux fois « clic gauche » sur Edge



Votre navigateur Internet s'ouvre.

→ Tapez votre demande dans la barre de recherche, à côté de laquelle se trouve une loupe.



### Accéder à des sites intéressants pour réviser

Parmi les sites de révisions, se trouvent :

- **lumni** : toutes matières, de la maternelle au lycée,
- **logicieleducatif.fr** : toutes matières, de la maternelle au collège,
- **afterclasse.fr** : toutes matières, collège et lycée,
- **fr.khanacademy.org** : math, géométrie et informatique, primaire, collège et lycée,
- **matou matheux** : des mathématiques, primaire, collège et 2nd.

→ Tapez le nom d'un de ces sites dans la barre de recherche.  
Prenons le premier : lumni





Service  
développement  
numérique

## Petit tutoriel Utiliser Internet pour les cours à la maison et enregistrer ses sites favoris avec Edge

2/7

➔ Plusieurs choix apparaissent, cliquez sur le site officiel

lumni

TOUT IMAGES VIDÉOS CARTES ACTUALITÉS SHOPPING À PROPOS DES RÉSULTATS

844 000 Résultats Date Langue Pays

<https://www.lumni.fr> Le site officiel

Lumni est une offre de contenus multimédias gratuits pour les élèves, parents, enseignants et médiateurs, qui permet un accès à la culture, au savoir et à la connaissance.

LES COURS Lumni PRIMAIRE  
La Maison Lumni, les cours - Primaire

LES FONDAMENTAUX NOMBRES ET CALCUL  
Les Fondamentaux : Nombres et calcul

LES COURS Lumni COLLÈGE  
La Maison Lumni, les cours - Collège

LA MAISON Lumni L'ÉMISSION  
La Maison Lumni, l'émission

Actualités sur Lumni

[bing.com/news](https://bing.com/news) Une actualité

Lumni (France 4) : désormais des cours plus nombreux et par ...

La maison Lumni, l'émission

Le futur maire de Tonnerre, Cédric Clech, aux manettes de la Maison Lumni, une émission de télévision éducative pour les écoliers



Service  
développement  
numérique

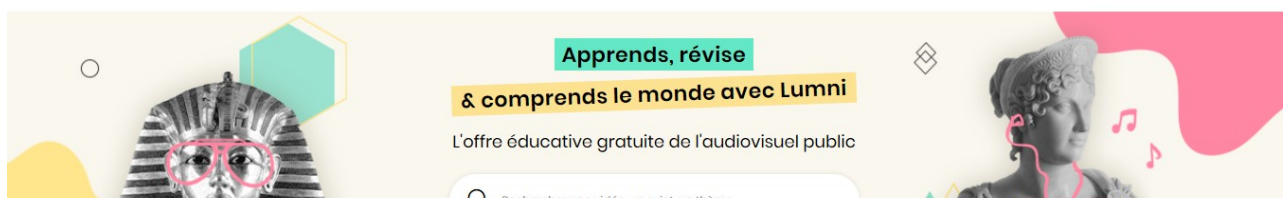
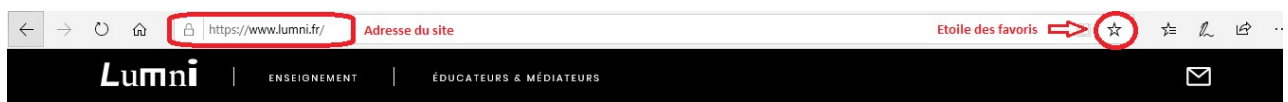
## Petit tutoriel Utiliser Internet pour les cours à la maison et enregistrer ses sites favoris avec Edge

3/7

### Enregistrer le site en favoris

Enregistrer les sites sur lesquels vous vous rendez régulièrement en favoris, vous permet d'y accéder plus rapidement. Voici les étapes :

Je me trouve sur le site <https://www.lumni.fr/> et plus loin à droite se trouve une étoile



C'est en cliquant sur cette étoile, que votre site va être enregistré.

Il faut à présent donner un nom au site (si vous ne voulez pas conserver le nom d'origine) et créer un dossier « scolaire » par exemple, dans lequel vous enregistrerez tous les sites scolaires.

➔ Cliquez sur l'étoile.

Une petite fenêtre apparaît en dessous



DINSI service Développement numérique

e pn@ville-martigues.fr

Avril 2020

ville de  
**Martigues**



Service  
développement  
numérique

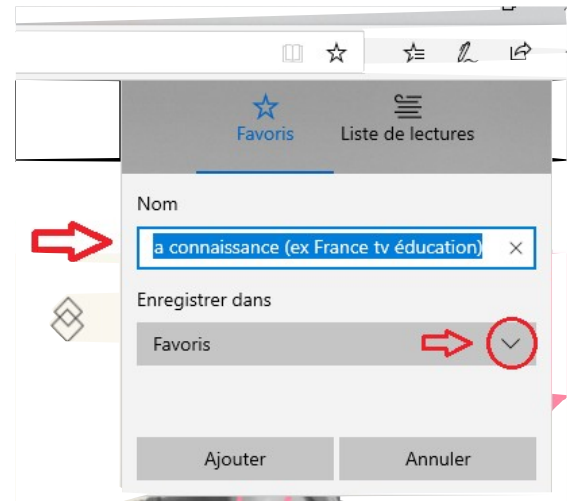
## Petit tutoriel Utiliser Internet pour les cours à la maison et enregistrer ses sites favoris avec Edge

4/7

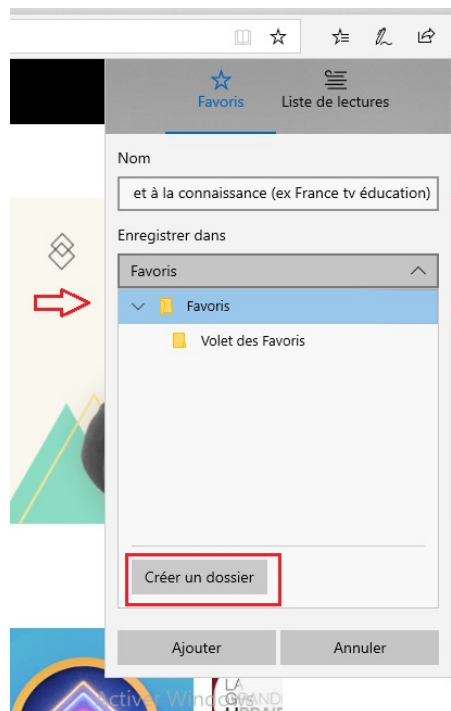
Vous constaterez que le nom du site est assez long.

Vous pouvez le supprimer et le nommer simplement  
« Lumni »

Puis cliquez sur la flèche à droite de « Favoris », pour  
créer un dossier



Il faut ensuite cliquer sur « Favoris » puis sur « Créer un dossier »



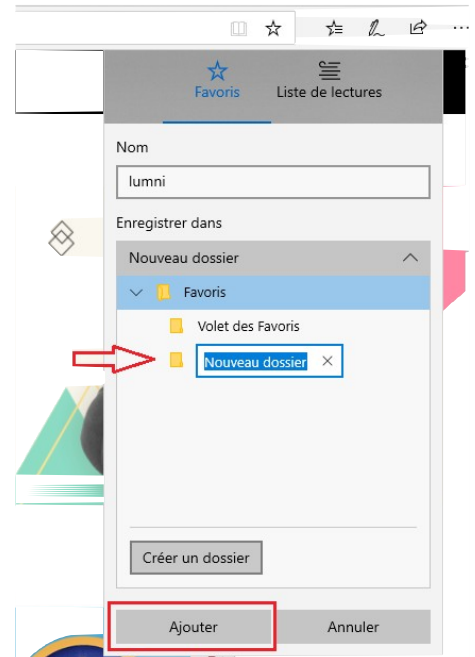


Service  
développement  
numérique

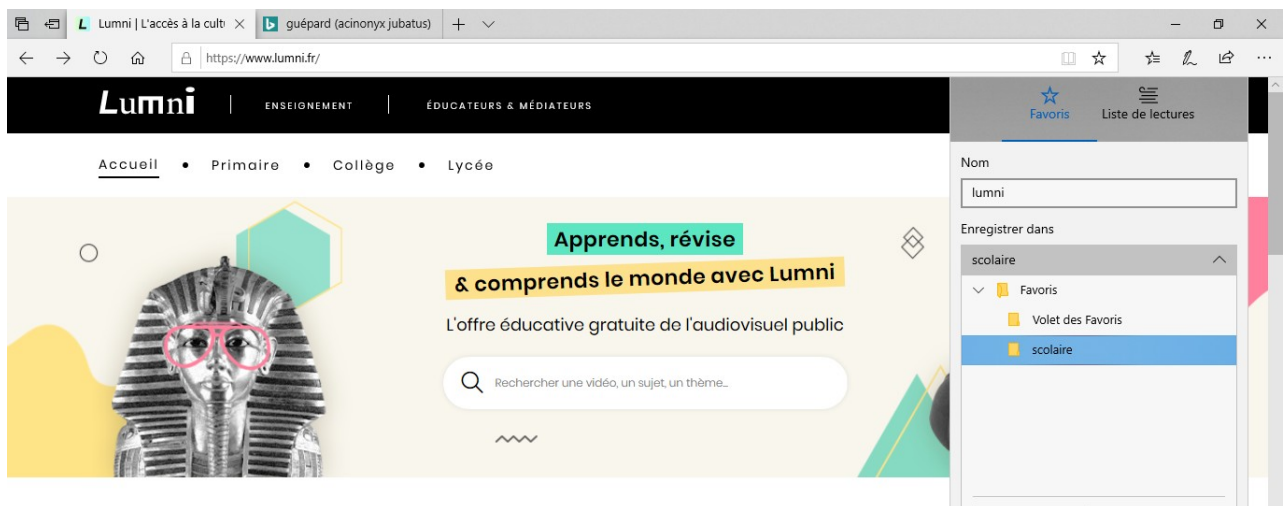
## Petit tutoriel Utiliser Internet pour les cours à la maison et enregistrer ses sites favoris avec Edge

5/7

- ➔ Nommer votre dossier « scolaire » (par exemple)
- ➔ Puis appuyer sur la touche « entrée », ou « ajouter »



Votre dossier est créé



L'étoile à droite de l'adresse du site devient alors jaune





Service  
développement  
numérique

## Petit tutoriel Utiliser Internet pour les cours à la maison et enregistrer ses sites favoris avec Edge

6/7

Faites la même chose, pour les autres sites scolaires qui vous intéressent.

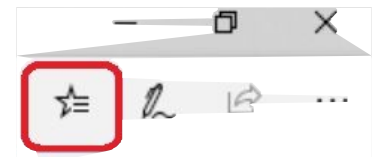
Il ne sera pas nécessaire de créer un nouveau dossier, cliquez juste sur «le dossier « scolaire » (1), vérifier que le dossier est bien sélectionné (2) avant de cliquer sur « ajouter »(3)

### Retrouver ses sites favoris

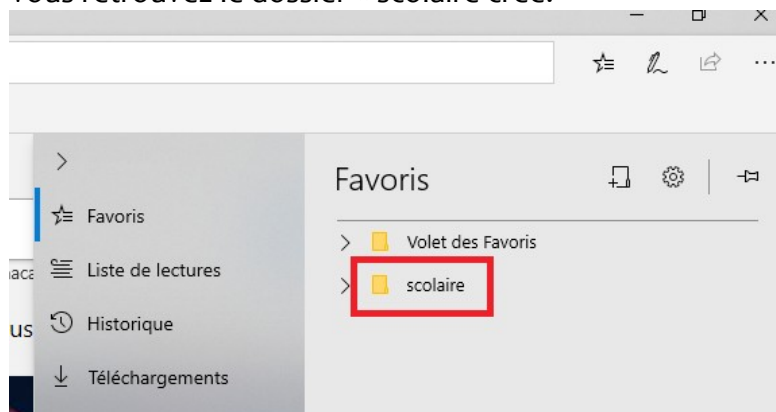
→ Ouvrez votre navigateur



→ Cliquez sur l'étoile, en haut à droite de la fenêtre



Vous retrouvez le dossier « scolaire créé.



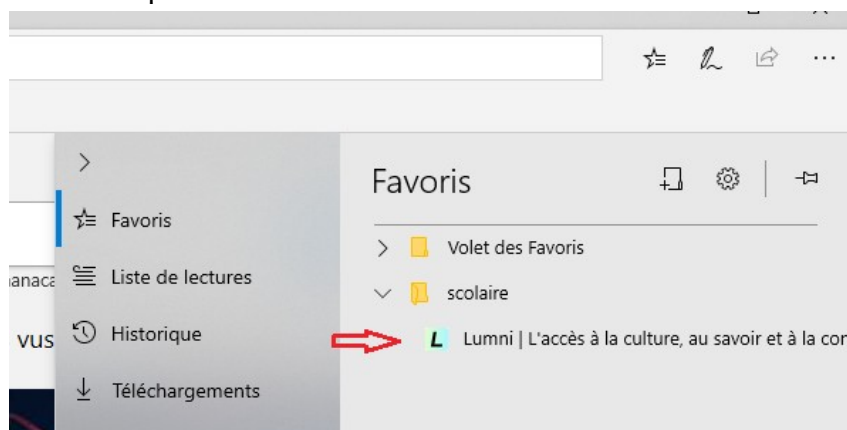


Service  
développement  
numérique

## Petit tutoriel Utiliser Internet pour les cours à la maison et enregistrer ses sites favoris avec Edge

7/7

→ Cliquez dessus



Apparaît le site « Lumni » enregistré,

→ Cliquer dessus pour que le site s'ouvre !

Vous avez, à présent compris que d'enregistrer ses sites en favoris, permet de les retrouver très rapidement. Pensez à être organisé, en créant des dossiers par thématique.

### Pour vous accompagner dans les usages numériques

[www.ville-martigues.fr/services-en-ligne/martigues-numerique](http://www.ville-martigues.fr/services-en-ligne/martigues-numerique)

Nous vous accueillons habituellement dans 2 Espaces Publics Numériques à Martigues. Renseignez vous pour connaître les jours et horaires d'ouvertures. Nous vous proposons aussi de nous contacter à distance.

- Pour vous accompagner dans vos démarches numériques (administratives, vie quotidienne, emploi, télétravail, école à la maison,...) les médiateurs numériques de la ville peuvent être contactés par :

**Téléphone :** **04 42 44 36 19** (laisser un message sur le répondeur avec votre numéro, nous vous rappellerons)

**Mail :** [epn@ville-martigues.fr](mailto:epn@ville-martigues.fr)

**Facebook :** [www.facebook.com/EPN.martigues](https://www.facebook.com/EPN.martigues)

Nous essaierons de répondre à vos questions et vous aiderons à trouver des solutions dans la mesure du possible.

- Vous pouvez aussi consulter nos tutoriels vidéo sur la chaîne : [www.dailymotion.com/martigues-numerique](https://www.dailymotion.com/martigues-numerique)

DINSI service Développement numérique

[epn@ville-martigues.fr](mailto:epn@ville-martigues.fr)

Avril 2020

