



Service
développement
numérique

Petit tutoriel pour le branchement d'un ordinateur

1/4

Présentation de l'ordinateur

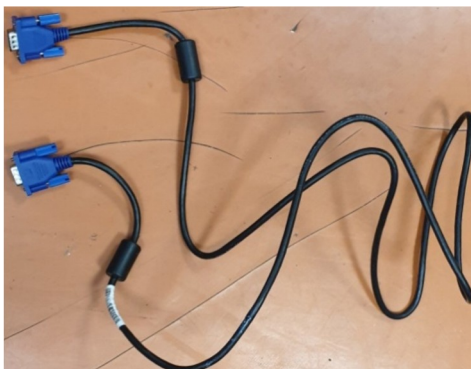
Face avant de l'Unité Centrale (UC)



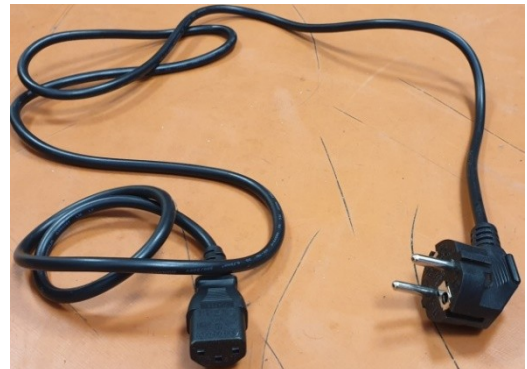
Face arrière de l'Unité Centrale (UC)



Câble vidéo



Câble d'alimentation de l'UC et de l'écran





Service
développement
numérique

Petit tutoriel pour le branchement d'un ordinateur

2/4

Câble RJ45



Clé Wifi



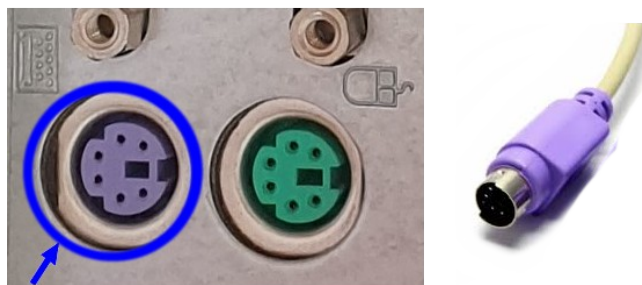
Branchement des éléments sur l'Unité Centrale (UC)

- La souris et la clé Wifi se branchent tous 2 sur la prise USB (le sens est important !)



Le plastique dans la prise du câble doit être à l'opposé du plastique dans la prise du pc

- Le câble du clavier sur la prise clavier, en violet (le sens est important !) sauf si il est en prise USB (dans ce cas c'est comme pour la souris)



Le clavier est représenté par la couleur violette



Service
développement
numérique

Petit tutoriel pour le branchement d'un ordinateur

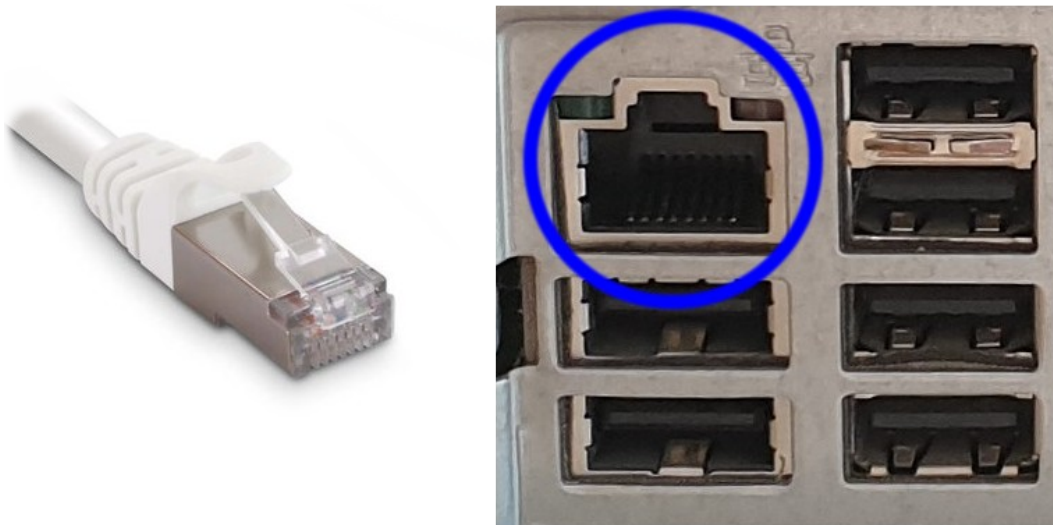
3/4

Le câble vidéo se branche sur la prise VGA de l'Unité Centrale et de l'écran



Enfoncer la prise du bon cotés et bien droit pour éviter de tordre les broches

→ Le câble réseau permet de brancher l'Unité Centrale à la box internet



La languette sur le câble et l'encoche sur la prise détermine le sens de branchement



**Service
développement
numérique**

Petit tutoriel pour le branchement d'un ordinateur

4/4

Raccordement sur une prise électrique et démarrage de l'ordinateur

- Le câble d'alimentation de l'Unité Centrale va de l'Unité Centrale jusqu'à la prise secteur (murale, rallonge ou multiprise).
- Faire la même chose pour l'alimentation de l'écran.



Note : Vérifier que l'interrupteur juste à côté soit bien à « 1 » pour pouvoir allumer le pc.

Une fois tous les câbles branchés, il ne vous reste plus qu'à appuyer sur le bouton d'allumage en façade de l'ordinateur ET sur l'écran !



Pour vous accompagner dans les usages numériques

www.ville-martigues.fr/services-en-ligne/martigues-numerique

Nous vous accueillons habituellement dans 2 Espaces Publics Numériques à Martigues. Renseignez vous pour connaître les jours et horaires d'ouvertures. Nous vous proposons aussi de nous contacter à distance.

- Pour vous accompagner dans vos démarches numériques (administratives, vie quotidienne, emploi, télétravail, école à la maison,...) les médiateurs numériques de la ville peuvent être contactés par :

Téléphone : **04 42 44 36 19** (laisser un message sur le répondeur avec votre numéro, nous vous rappellerons)

Mail : epn@ville-martigues.fr

Facebook : [www.fb.com/EPN.martigues](https://www.facebook.com/EPN.martigues)

Nous essaierons de répondre à vos questions et vous aiderons à trouver des solutions dans la mesure du possible.

- Vous pouvez aussi consulter nos tutoriels vidéo sur la chaîne : www.dailymotion.com/martigues-numerique

DINSI Service Développement Numérique

epn@ville-martigues.fr

Avril 2020

